

CCL | Morsetti di fissaggio / Fascette reggicavi

per guida C30



I morsetti di fissaggio sono caratterizzati da un'ampio campo di serraggio e da grande flessibilità. Ideale per garantire tenuta alla trazione su guida C30 con dimensioni di apertura 16-17 mm. Offre grande flessibilità di serraggio da 6 mm a 64 mm. La controparte è fissata da un meccanismo di bloccaggio e non può scivolare fuori dal serracavo.

Anche disponibile: set composto da [molla di schermatura EMC LFC](#) e relativa [fascetta reggicavi CCL](#).

RoHS
compliant

REACH
COMPLIANCE

Caratteristiche

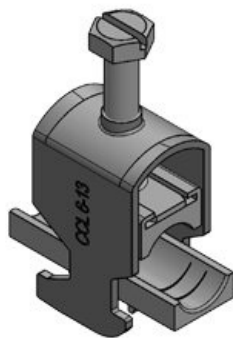
Materiale	Acciaio con zincatura galvanica
Proprietà	prova di vibrazioni
Tipo di fissaggio	Serraggio

Vantaggi e benefici

- Assemblaggio facile e veloce
- Per montaggio su tutte le guide C30 con dimensioni di apertura 16-17 mm

Tipi di prodotto

CCL 6-13



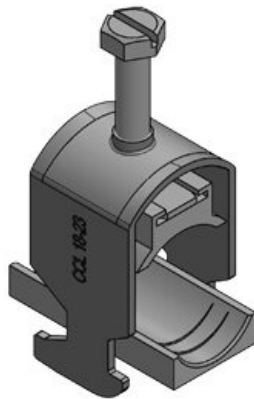
Codice	32000	Per diametri di 1 x 6 - 13
EAN	4251269323	cavo mm
	577	
Unità di imballaggio	25	
Lunghezza	24 mm	
Larghezza	19 mm	
Altezza	31 mm	
Altezza di montaggio	51 mm	

CCL 12-19



Codice **32001** Per diametri di **1 x 12 - 19**
EAN **4251269323** cavo **mm**
584
Unità di **25**
imballaggio
Lunghezza **24 mm**
Larghezza **22 mm**
Altezza **36 mm**
Altezza di **56,7 mm**
montaggio

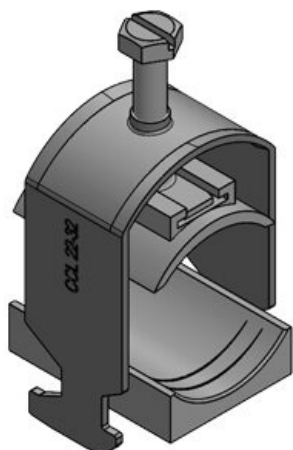
CCL 18-23



Codice **32002** Per diametri di **1 x 18 - 23**
EAN **4251269323** cavo **mm**
591
Unità di **25**
imballaggio
Lunghezza **24 mm**
Larghezza **26 mm**
Altezza **38 mm**
Altezza di **62 mm**
montaggio

CCL 22-32

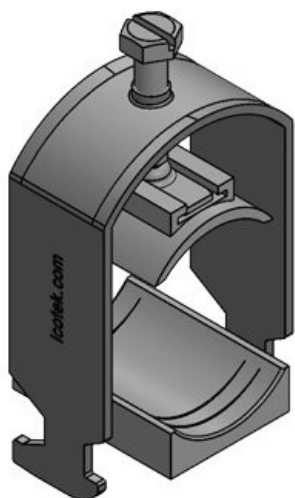
Codice	32003	Per diametri di 1 x 22 - 32
EAN	4251269323	cavo mm
	607	
Unità di imballaggio	25	
Lunghezza	24 mm	
Larghezza	38 mm	
Altezza	52 mm	
Altezza di montaggio	72 mm	



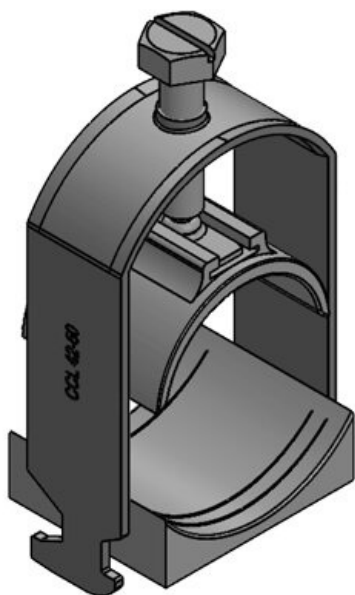
CCL 30-38

Codice	32004	Per diametri di 1 x 30 - 38
EAN	4251269323	cavo mm
	614	
Unità di imballaggio	25	
Lunghezza	24 mm	
Larghezza	44 mm	
Altezza	62 mm	
Altezza di montaggio	78 mm	





Codice	32005	Per diametri di 1 x 38 - 42
EAN	4251269323	cavo mm
	621	
Unità di imballaggio	25	
Lunghezza	24 mm	
Larghezza	48 mm	
Altezza	67 mm	
Altezza di montaggio	82 mm	



Codice	32006	Per diametri di 1 x 42 - 50
EAN	4251269323	cavo mm
	638	
Unità di imballaggio	25	
Lunghezza	24 mm	
Larghezza	55 mm	
Altezza	83 mm	
Altezza di montaggio	101 mm	

Codice	32007	Per diametri di	1 x 50 - 64
EAN	4251269323	cavo	mm
Unità di imballaggio	25		
Lunghezza	24 mm		
Larghezza	69 mm		
Altezza	98 mm		
Altezza di montaggio	116 mm		

